

РОЗДІЛ VIII

ТАРИФИ ТА ПЛАТЕЖІ ЗА ЗБІР, ТРАНСПОРТУВАННЯ І РОЗТАШУВАННЯ ТПВ

Затверджені тарифи на послуги із збирання, сортування, транспортування, переробки та утилізації використаної тари (упаковки) (Постанова Кабміну від 26 липня 2001 р. N 915 “Про впровадження системи збирання, сортування, транспортування, переробки та утилізації відходів як вторинної сировини”) у розмірі, зазначеному у табл.8.1.

Таблиця 8.1 – Тарифи на послуги із збирання, сортування, транспортування, переробки та утилізації використаної тари

Матеріал, з якого виготовлено тару (упаковку)	Тарифи, грн. за кілограм без податку на додану вартість	
	загальні	дитяче харчування та медпрепарати
Картон, папір	0,35	0,17
Пластмаси	0,85	0,42
Скло	0,15	0,07
Метал: жерсть	0,4	0,2
алюміній, фольга	1,1	0,55
Інші	0,2	0,1
Комбінований	1,25	0,63
Дерево, текстиль	0,2	0,1
Інші	0,25	0,13

Можливості зміни плати за вивезення побутових відходів та вартість вивезення відходів є величиною динамічною і залежить від вартості паливно-мастильних матеріалів, мінімальної заробітної плати та інших обставин.

Таблиця 8.2 – Тарифи на ТПВ по місту Вінниця і містах Вінницької області (за даними обласного управління комунального господарства)

місто Вінниця	
Тарифи на прийом та складування ТПВ по міському комунальному підприємств “Комбінат комунальних підприємств” за 1 куб.м.:	Питомі показники вартості
- населення	0,66 грн.
- бюджетні організації	0,66 грн.
- інші групи споживачів	0,78 грн.
Тарифи для контрагентів (на талони і вивезення)	
Для ЖЕКів:	

- за талони	1,94/м ³
- вивезення	7,85/м ³
Для інших:	
- за талони	3,60/м ³
- вивезення	7,86/м ³ .
місто Ладижин (Тарифи на вивіз ТПВ)	
- для населення багатоповерхових будинків	0,05 грн за 1 м ³ ;
- для населення приватного сектора	8,0 грн за 1 м ³ ;
Собівартість вивезення ТПВ	18 грн за 1 м ³ ;
місто Жмеринка (Тарифи на вивіз ТПВ)	
- для населення багатоповерхових будинків	6,62 за 1 м ³ ;
- для населення приватного сектора	1,20 з 1 чол.
Собівартість вивезення ТПВ:	
- для бюджетних організацій	6,62 за м ³ ;
- для інших	8,94 за м ³ .
місто Хмільник	
Для населення багатоквартирних будинків:	
- тарифи на вивіз ТПВ	5,17 грн./м ³ ;
- собівартість вивезення ТПВ	5,17 грн./м ³ ;
Для населення приватного сектора	
- тарифи на вивіз ТПВ	1,51 грн./чол. (в міс.)
- собівартість вивезення ТПВ	1,18 грн./чол. (в міс.)
місто Могилів-Подільський (Тарифи на вивіз ТПВ за 1 м ³)	
КП «Шляховик»(грн.):	
- для населення приватного сектору 1 люд/міс	3,80
Собівартість вивезення ТПВ в рік	93600
ТОВ «Кіровський житловий масив» (грн.):	
- для населення багатоповерхових будинків за 1 м ² заг. площі	0,0517
Собівартість вивезення ТПВ в рік	52000
МКП «Житлокомунгосп»:	
- для населення багатоповерхових будинків за 1 м ² заг. площі	10,67 за 1 м ³
Собівартість вивезення ТПВ в рік	90244,32
місто Козятин. Тарифи на вивіз ТПВ:	
- для населення багатоповерхових будинків	10,90 грн. за 1 м ³
- для населення приватного сектора	10,90 грн. за 1 м ³
Собівартість вивезення ТПВ	8,27 грн. За 1 м ³
місто Немирів. Тарифи на вивіз ТПВ:	
- для населення багатоповерхових будинків 1 м ³	18,52 грн.
- для населення приватного сектору 1 м ³	18,52 грн.
Собівартість вивезення ТПВ	20,21 грн, з ПДВ

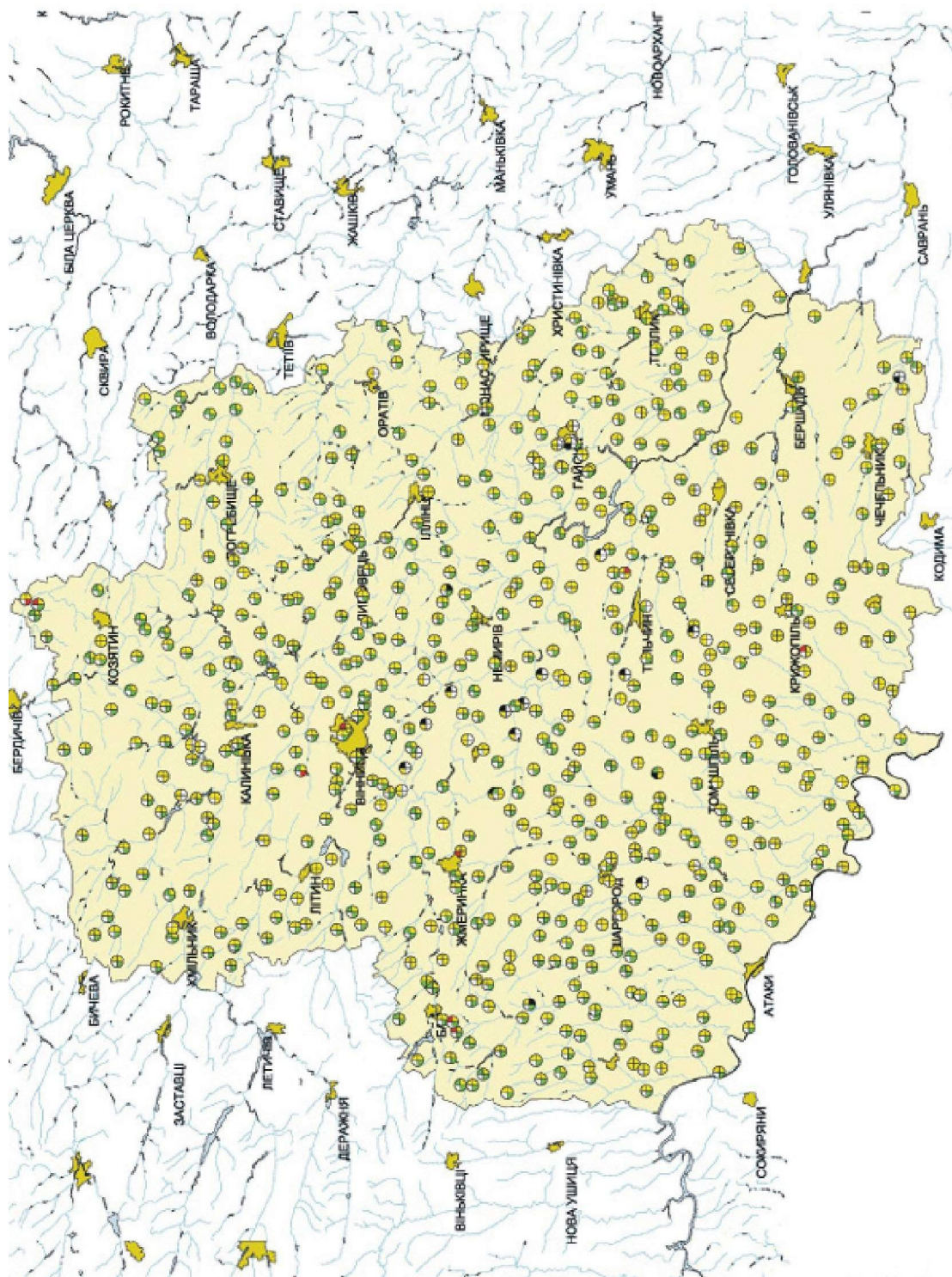


Рисунок 8.1 – Карта-схема Вінницької області з зазначеними місцями розташування звалищ промислових та побутових відходів